

Moutier Elle crée pour le bien-être des petits animaux page 6

Equipe de Suisse L'esprit critique de Yan Sommer page 13

LE JOURNAL DU JURA

DEPUIS 1863

DU JU



Mercredi 20 novembre 2019
www.journaldujura.ch

No 273 CHF 3.70
J.A. - CH-2501 Bienne 1

Retrouvez
le Journal du Jura sur



9771424962007 30047

Un nouvel antre pour Dexel SA et davantage de places de travail

Bienne L'entreprise Dexel SA, fondée à Bienne il y a plus de 30 ans, poursuit son développement. Actuellement répartis sur deux sites, les

70 employés de la société active dans la conception, le développement et la production de composants horlogers, seront regroupés dans un

nouveau bâtiment situé aux Champs-de-Boujean. Là-bas, Dexel pourra optimiser ses services et engager 30 collaborateurs en plus. page 4

Le cri du cœur d'une Prévôtoise pour sauver la lagune



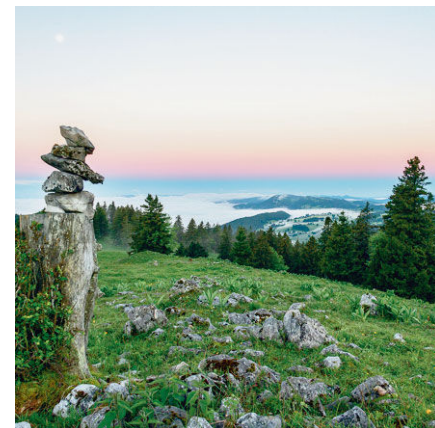
Allison Zurfluh

Venise Domiciliée à Moutier, Allison Zurfluh se rend tous les mois sur la petite île de Burano (photo). Actuellement sur place, elle témoigne non seulement de la dévastation des lieux suite aux marées hautes, mais aussi de la détermination des habitants à se relever. Selon elle, la pérennité de la lagune passe par l'interdiction des bateaux de croisière. page 7

Revue Intervalles

Frontière floue entre nature et culture

Vingt ans après le numéro 54, intitulé «Chasseral», le périodique culturel du Jura bernois et de Bienne a verni, hier, «Des hommes, des femmes et deux parcs», un 115e magazine, dans lequel une vingtaine de personnes de la région, connues ou non, emmènent les lecteurs dans un endroit des Parcs Chasseral ou du Doubs qui leur est cher. page 5



Julien Ogi

Gléresse

La pisciculture amène le soleil

Gléresse a officiellement reçu son Solaraward, hier, arrivant en tête des communes ayant installé le plus de panneaux photovoltaïques en 2018. Un prix auquel le centre pour la pêche a largement contribué, en augmentant sa surface d'installations. page 4

Plateau de Diesse

La main de bronze mobilise la foule

La commune de Prêles a invité la population à une double rencontre, après-midi et soir, avec le service d'archéologie du canton de Berne autour de la main de bronze. Quel succès! page 3



Blaise Droz



Aimé Ehi

Hockey sur glace

Toni Rajala envoie Bienne en quarts

Les Seelandais se sont péniblement qualifiés pour les quarts de finale de la Champions Hockey League en battant Augsburg 2-1 en prolongation. Le héros? Toni Rajala. page 11

Ménages Suisses

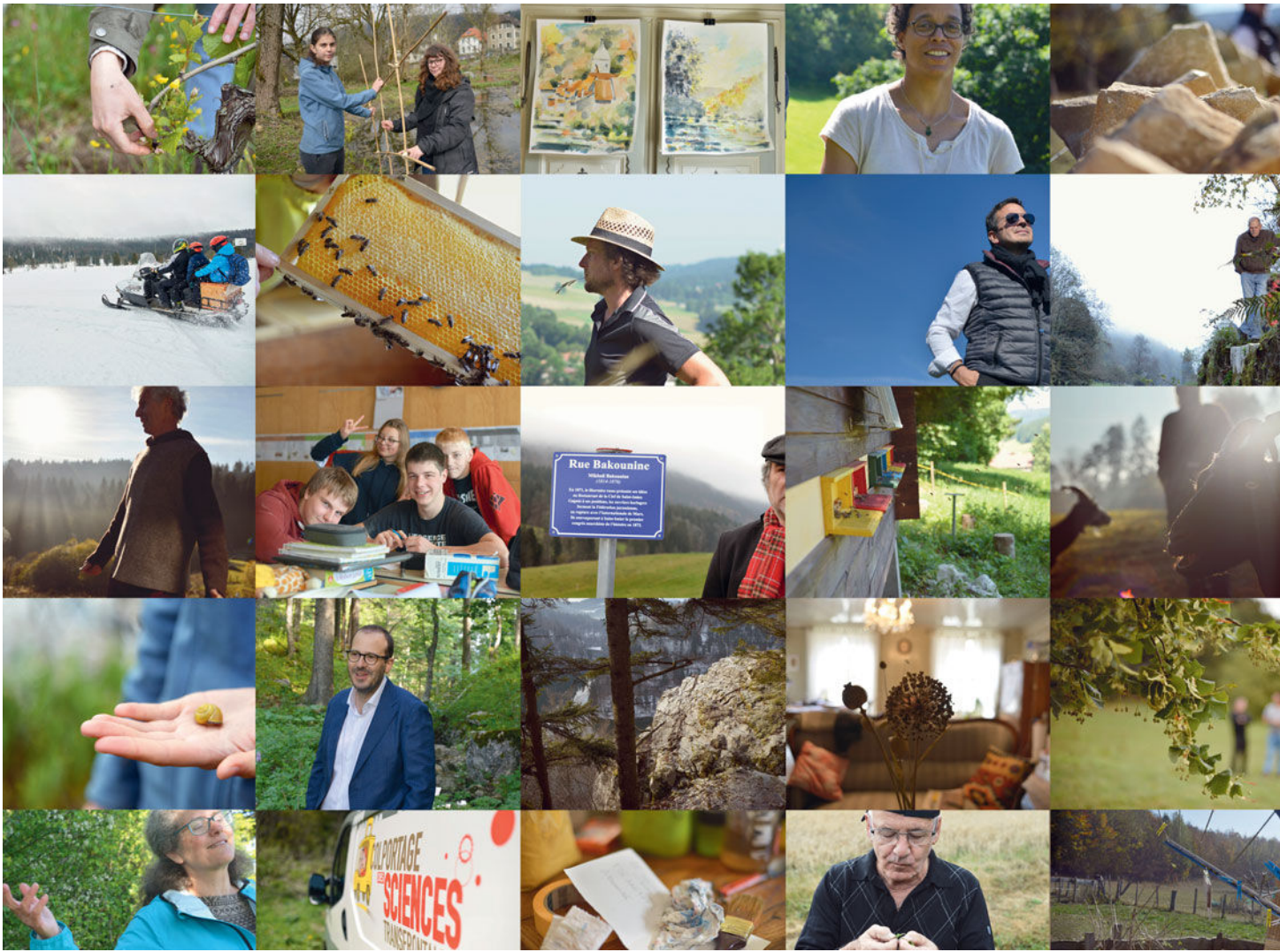
Sous la barre des 7000 fr. par mois

Les ménages suisses disposaient, en moyenne, d'un revenu mensuel de 6984 francs en 2017, après déduction des dépenses obligatoires comme les impôts ou les primes maladie. page 18

Deux parcs vus et revue

INTERVALLES C'est aux Reussilles que le comité a verni le 115e numéro, hier, de son périodique culturel en lien avec le Jura bernois et Bienne. Riche de 136 pages, il s'intéresse aux deux parcs régionaux de la région.

PAR DAN STEINER



La diversité des Parcs Chasseral et du Doubs vue par les personnages qui vivent sur leur territoire. PHOTOMONTAGE: STEVE RICHARD/PHOTOS: FABRICE NOBS

Qu'est-ce qui définit une région, un territoire? Ses frontières politiques et administratives? Ses caractéristiques géomorphologiques et naturelles? Ses aspects sociaux, culturels et économiques, constitués au fil des siècles? Pour son 115e numéro, la revue Intervalles ne cherche pas tant à répondre à cette question qu'à «mettre en lumière quelques spécificités d'un espace qui s'étend des rives du lac de Bienne à celles du Doubs, sans s'arrêter sur la frontière politique entre le Jura et le Jura bernois», explique Julien Steiner en introduction.

Publié trois fois par an, le périodique culturel du Jura bernois et de Bienne donne ici, notamment, la parole aux femmes et aux hommes qui vivent dans et font vivre cet espace: le territoire des Parcs naturels régionaux Chasseral et du Doubs. Vice-chancelier de la cité seelandaise, mais surtout membre du comité d'Interval-

les et responsable de ce 115e numéro, le précité a souhaité s'intéresser à ces portions de pays, 20 ans après la publication 54, qui s'intéressait déjà au futur Parc Chasseral.

Personnages hétéroclites

Hier, aux Reussilles, elles et ils étaient plusieurs, de la vingtaine de personnes qui ont accepté, pour donner vie à ce 115e numéro, d'ouvrir leur intimité en faisant découvrir un endroit des parcs qui leur est cher ou particulier. «Ce qui nous a permis de découvrir des lieux que nous ne connaissons pas...» révèle Nicolas Sauthier, responsable communication du Parc Chasseral. Bon, il faut dire que ce dernier s'étend sur presque 400 km².

Et pour sélectionner cette vingtaine de visages, Julien Steiner et les collaborateurs des parcs liés à la rédaction de ce numéro d'Intervalles avouent un peu d'arbitraire. Mais pas que. «Nous avons cherché à panacher en choisissant des personnes con-

nues et d'autres moins, des hommes et de femmes, bien sûr, mais aussi des gens provenant de secteurs d'activité différents», explique Julien Steiner. Parmi celles et ceux qui racontent leur relation avec leur région et les parcs en particulier, on retrouve la vigneronne de Douanne Anne-Claire Schott ou le chef des Prés-d'Orvin Daniel Jeandrevin; le chancelier imérien et ancien journaliste du JdJ, Beat Grossenbacher, ou le directeur de la Chambre d'économie publique du Jura bernois, Patrick Linder; mais encore deux jeunes membres de Pro Natura ou Olivier Barbey, ce Belge qui dirige désormais... Ciments Vigier SA. Et de ce troisième magazine édité en 2019, fruit de presque deux ans de travail, découlent trois observations majeures, résume son responsable. «À travers tous ces témoignages, on note la conscience importante de concilier activités humaines et nature, mais aussi le sentiment qu'on pourrait

mieux valoriser les parcs et leur région, et enfin l'attachement profond de toutes ces personnes à cette dernière», synthétise Julien Steiner.

«Jumeaux hétérozygotes»

Président de la revue, Jean-Christophe Méroz parle, lui, des parcs en les qualifiant de «jumeaux hétérozygotes», l'un construit autour d'une rivière, l'autre d'une montagne. Mais deux références visuelles de la région. Au sens large. D'où cette conclusion légitime d'Olivier Gerber, qui gère la ferme des Petites fraises, aux Reussilles justement: «Aujourd'hui, pas sûr que l'on pourrait construire un tel émetteur au sommet du massif, alors qu'il est désormais rassembleur et identitaire, avec son allure de fusée.» Un parallèle avec la tour Eiffel tout trouvé. Notons encore que quatre propositions de balades complètent l'ouvrage.

«Des hommes, des femmes et deux parcs» 136 p., 900 exemplaires, www.intervalles.ch.

Un premier speed dating de la technique

MOUTIER

Une soirée pour découvrir des métiers et des entreprises passionnantes.

Une collaboration inédite entre le Centre d'apprentissage de l'Arc jurassien, la filière de formation de polymécaniciens, l'AFDT, #bepog et le Forum de l'Arc débouche sur un événement qui fera date: le premier speed dating de la technique. Il aura lieu ce jeudi 21 novembre au Forum de l'Arc de 17h30 à 20h.

Lors de cette soirée, les écoliers intéressés auront l'opportunité de découvrir les métiers de la technique et des entreprises formatrices du Jura et Jura bernois. Ils pourront directement se présenter à des employeurs potentiels, mais aussi améliorer leur CV avec une spécialiste du recrutement ou encore peaufiner leur présentation avant de rencontrer les responsables d'entreprises. Et pourquoi pas trouver une place d'apprentissage. La manifestation ne requiert aucune inscription, les jeunes peuvent se présenter librement. **C-MPR**

EN BREF

ÉCOLE DE LANGUES

«Orbite formations» ouvre ses portes à Bienne

À l'heure où la connaissance du français reste une barrière d'intégration pour une partie de la population, une nouvelle école de langue baptisée «Orbite formations» va ouvrir ses portes dès le 20 janvier, à Bienne. Ses cours intensifs seront dispensés par des professionnels expérimentés dans la formation d'adultes avec pour avantages de faciliter l'acquisition rapide de connaissances pratiques, de doter les apprenants d'un dossier de postulation dès le niveau A2 et d'offrir un accompagnement complémentaire en fonction de l'orientation professionnelle de chacun. Infos sur www.orbiteformations.ch. **COMM**

PÉRY

Trente exposants pour Noël

Le centre communal de Péry abritera, ce week-end, la 29e édition du marché de Noël de la paroisse réformée de Rondchâtel. Trente exposants proposeront leurs articles et produits du terroir utiles, décoratifs ou gourmands. Le marché sera ouvert samedi de 12h à 18h et dimanche de 10h à 17h. **JCL**

MOUTIER

«Que puis-je faire pour vous?»

L'Université populaire jurassienne, section Moutier, organise une conférence intitulée «Que puis-je faire pour vous, avec le secret», donnée par le guérisseur et faiseur de secrets Georges Delaloye. Après avoir été boulanger, ambulancier, sapeur-pompier, croque-mort, gardien de prison et ouvrier d'usine, il a décidé d'ouvrir son cabinet de soins. Il a en moyenne 300 demandes quotidiennes et se définit comme un «guérisseur d'âmes et de corps». La conférence aura lieu ce samedi 23 novembre de 19h30 à 20h30, à l'aula de l'école primaire de Chantemerle, à Moutier. **MPR**

PUBLICITÉ

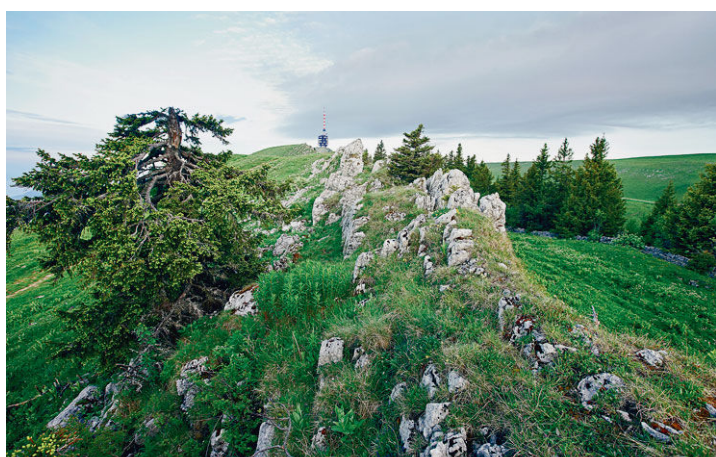
HAN
MONGOLIAN BARBECUE

ACTION POUR SENIORS
SEULEMENT CHF 10.00

ASSIETTE-HAN
UNE ASSIETTE DU
BUFFET MONGOL
COMPOSEE A VOTRE CHOIX
CHAQUE JEUDI A MIDI DE 11.30 - 13.30

TVA incluse, l'offre ne peut être combinée avec d'autres promotions.

HAN Bienne · Zentralstrasse 2 · +41 32 322 00 30 · www.han.ch



CERRY NITSCH

CARTE DE VISITE DE DEUX VECTEURS D'IDENTITÉ

- **Parc naturel régional Chasseral**
- 388 km²
- 38 600 habitants
- 21 communes sur deux cantons: Berne et Neuchâtel
- parc créé en 2002, labellisé en 2012 au niveau fédéral

- **Parc naturel régional du Doubs**
- 293,7 km²
- 60 000 habitants (avec La Chaux-de-Fonds et Le Locle)
- 16 communes sur trois cantons: Jura, Neuchâtel et Berne
- parc créé en 1999, labellisé en 2013 au niveau fédéral